

Spojená škola Banská Bystrica, časť Vlkanová - modernizácia odborného vzdelávania

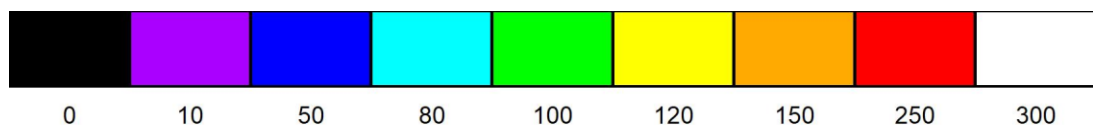
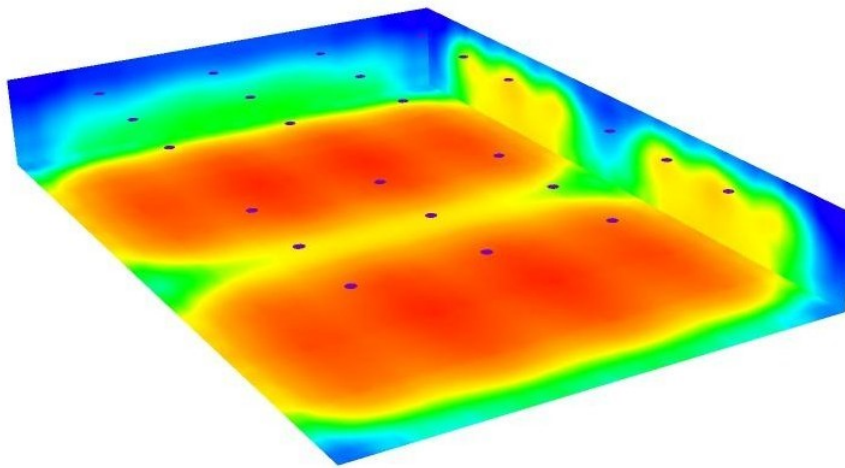
Svetlotechnický návrh na orientačné porovnanie momentálnej situácie denného svetla a navrhovaného riešenia so zabudovaním systému Solatube.

Obsah

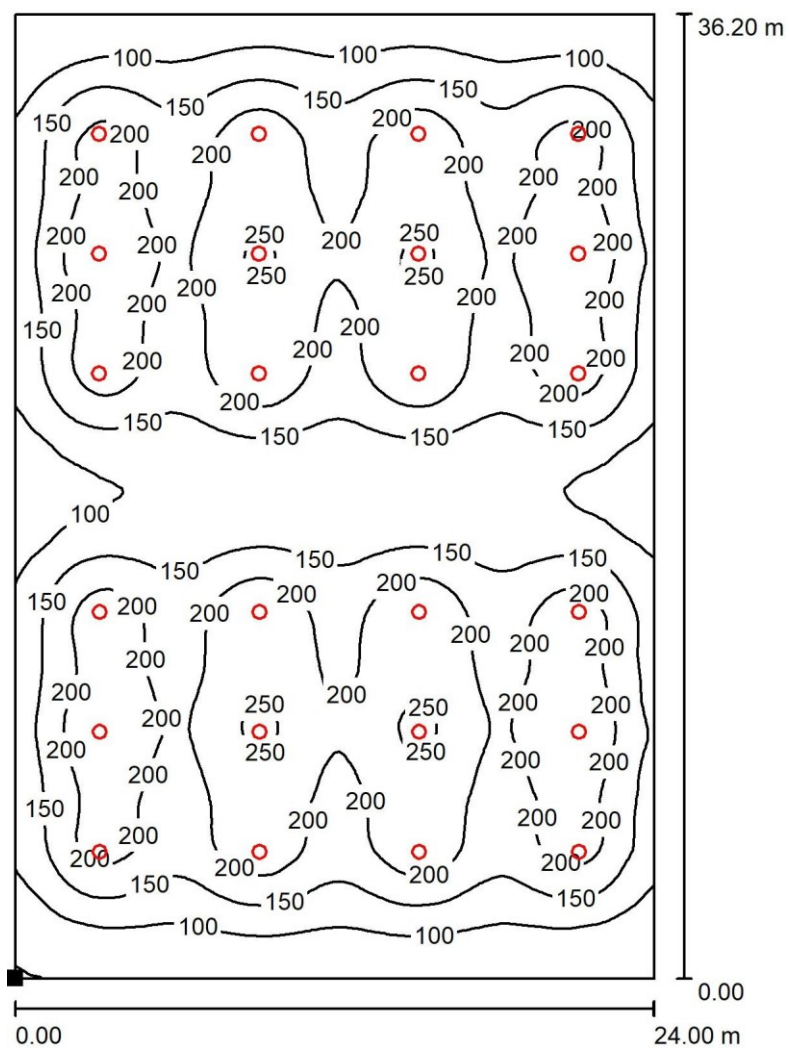
SOŠ Vikanová

Titulní strana projektu	1
Obsah	2
DIELNE-SVETLOVODY-navrhovaný stav	
Renderování nepravými barvami	3
Plochy místnosti	
Uživatelská úroveň	
Isolinie (E)	4
Graf hodnot (E)	5
DIELNE-SVETLIKY- jestvuj	
Světelné scény	
Světelná scéna 1	
Renderování nepravými barvami	6
Plochy místnosti	
Uživatelská úroveň	
Isolinie (E)	7
Graf hodnot (E)	8

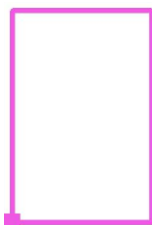
DIELNE-SVETLOVODY-navrhovaný stav / Renderovanie nepravými farbami



lx

DIELNE-SVETLOVODY / Uživatelská úroveň / Isolinie (E)

Poloha plochy v
miestnosti: Označený
bod:
(225.004 m, 9.234 m, 0.850 m)



Hodnoty v Lux, Měřítko 1 : 284

Rastr: 128 x 128 Body

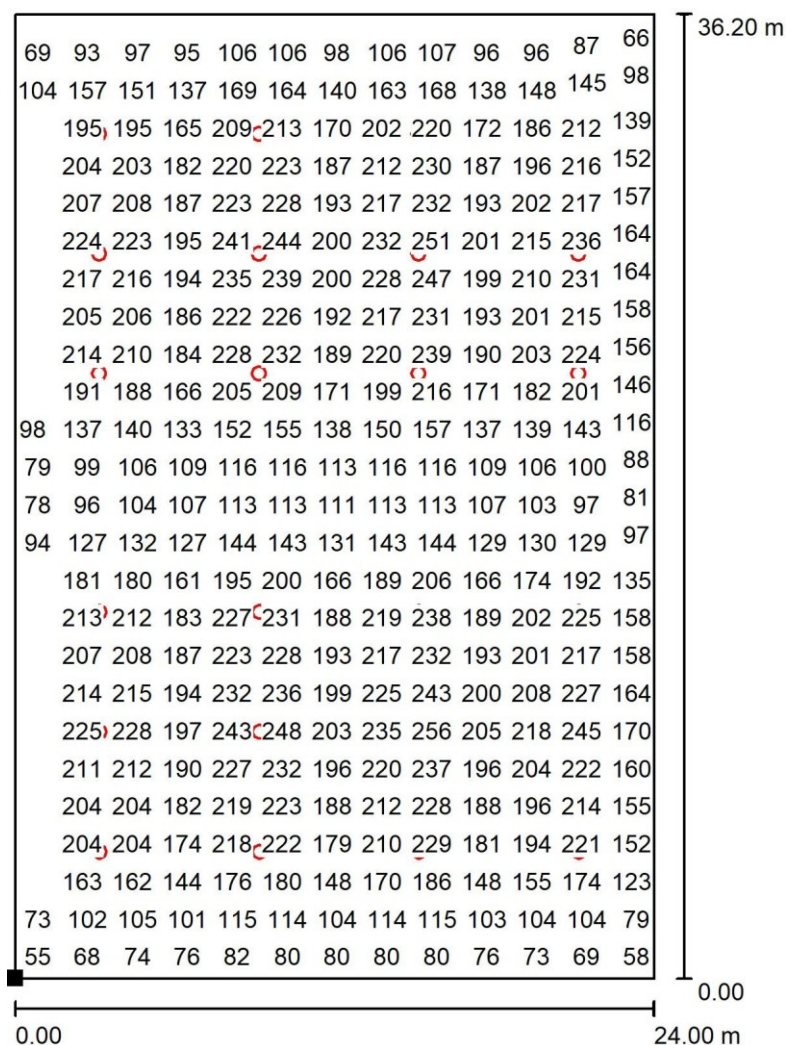
E_m [lx]
168

E_{min} [lx]
48

E_{max} [lx]
263

E_{min} / E_m
0.285

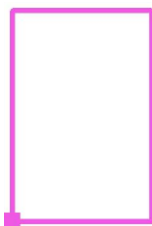
E_{min} / E_{max}
0.182

DIELNE-SVETLOVODY / Uživatelská úroveň / Graf hodnot (E)

Hodnoty v Lux, Měřítko 1 : 284

Nelze zobrazit všechny vypočtené hodnoty.

Poloha plochy v
miestnosti: Označený
bod:
(225.004 m, 9.234 m, 0.850 m)



Rastr: 128 x 128 Body

 E_m [lx]
168

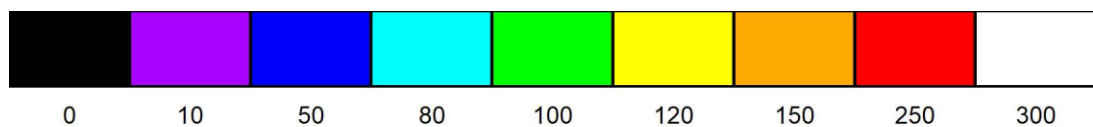
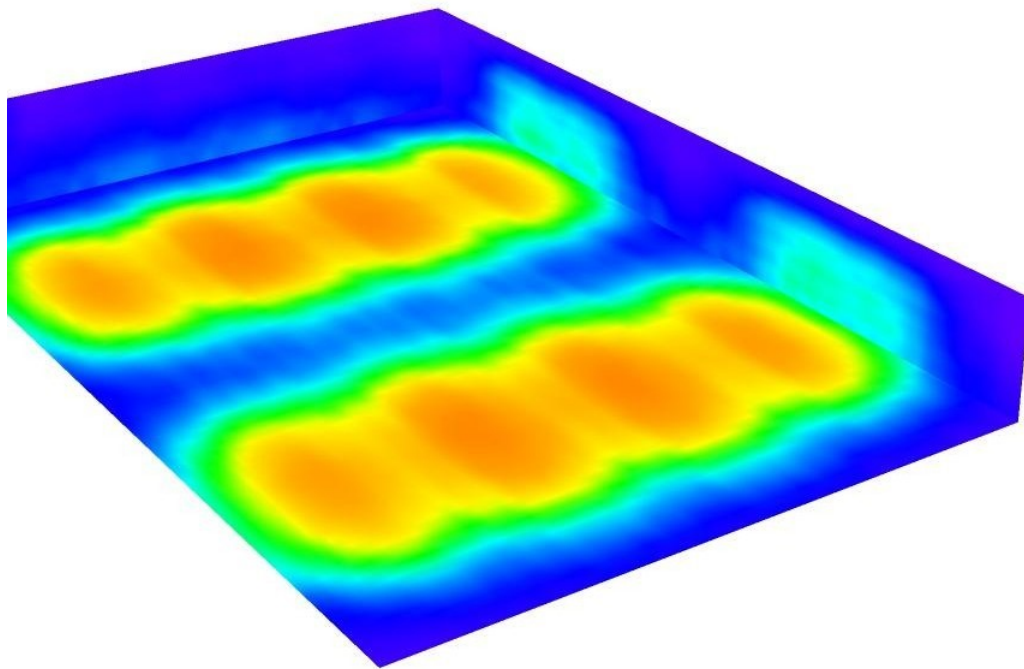
 E_{min} [lx]
48

 E_{max} [lx]
263

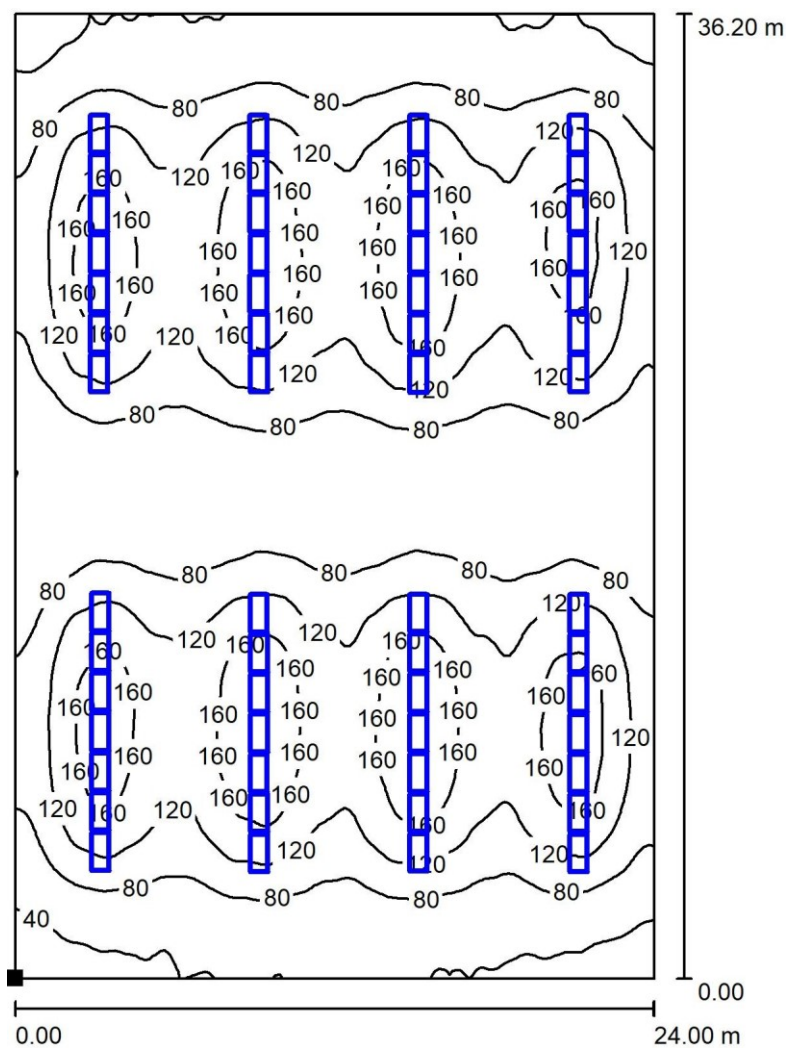
 E_{min} / E_m
0.285

 E_{min} / E_{max}
0.182

DIELNE-SVETLIKY jestvujúci stav / Renderovanie nepravými farbami



lx

DIELNE-SVETLIKY / Světelná scéna 1 / Uživatelská úroveň / Isolinie (E)

Hodnoty v Lux, Měřítko 1 : 284

Poloha plochy v místnosti:
 Označený bod:
 (225.004 m, 9.234 m, 0.850 m)



Rastr: 128 x 128 Body

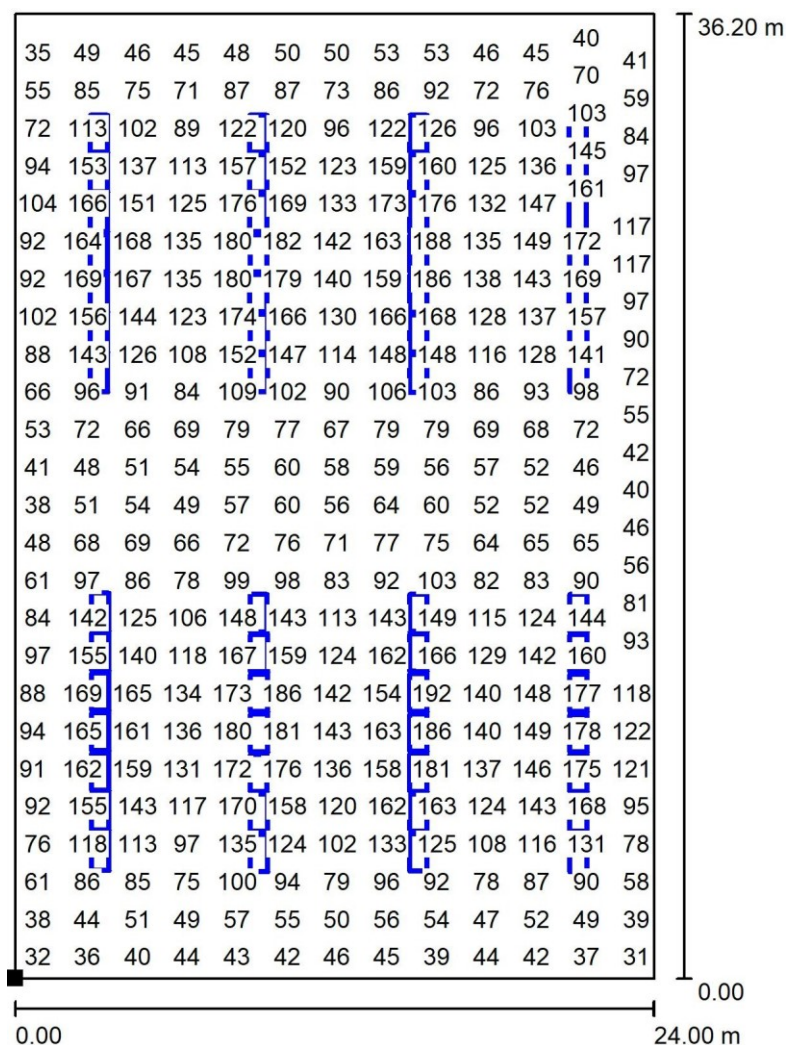
E_m [lx]
105

E_{min} [lx]
28

E_{max} [lx]
195

E_{min} / E_m
0.263

E_{min} / E_{max}
0.141

DIELNE-SVETLIKY / Světelná scéna 1 / Uživatelská úroveň / Graf hodnot (E)

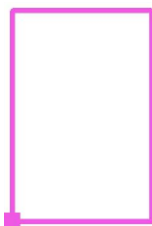
Hodnoty v Lux, Měřítko 1 : 284

Nelze zobrazit všechny vypočtené hodnoty.

Poloha plochy v místnosti:

Označený bod:

(225.004 m, 9.234 m, 0.850 m)



Rastr: 128 x 128 Body

 E_m [lx]
105

 E_{min} [lx]
28

 E_{max} [lx]
195

 E_{min} / E_m
0.263

 E_{min} / E_{max}
0.141